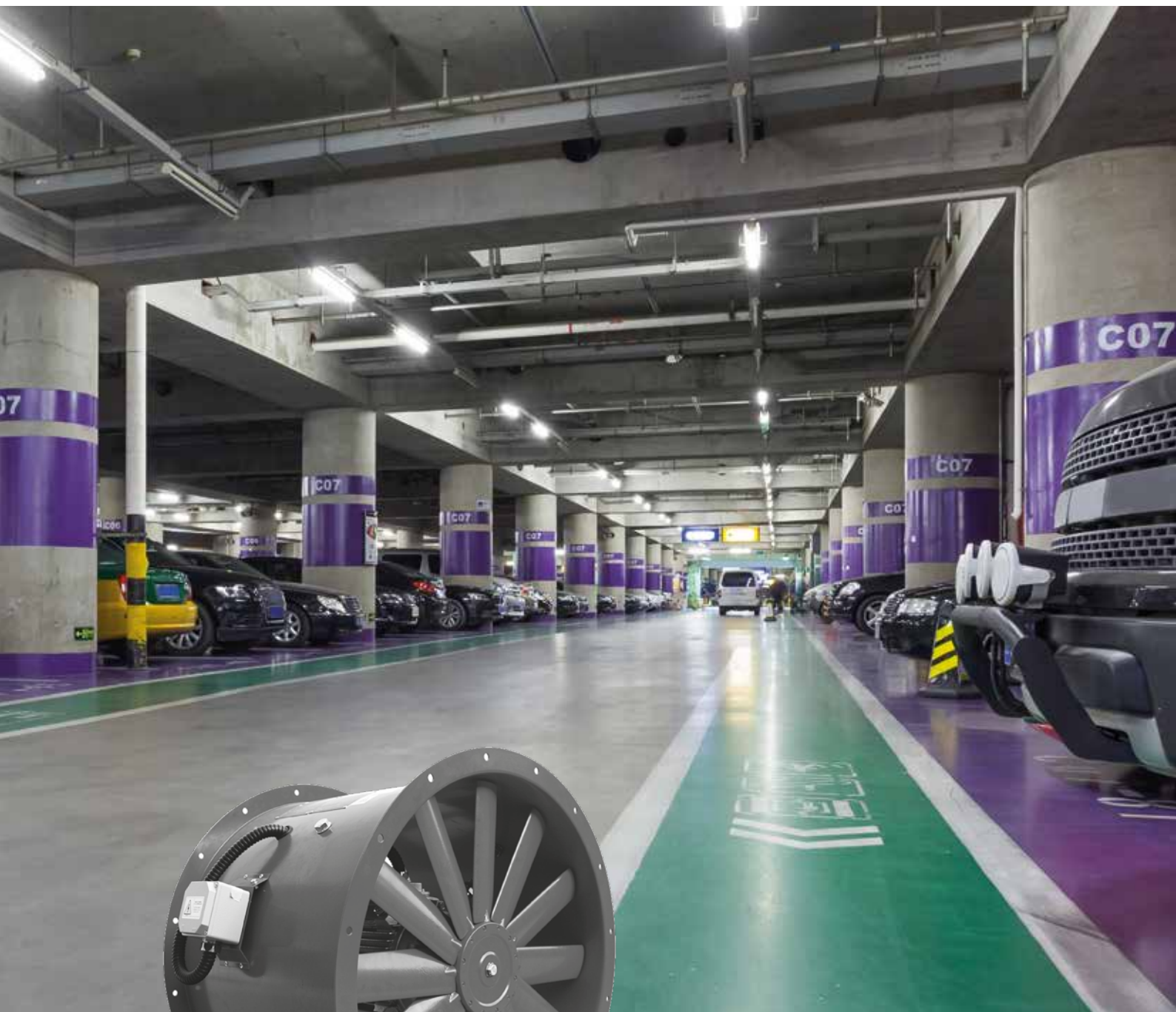




VORTICE

vortice.com



VENTILAZIONE INDUSTRIALE 

SERIE MPC

NOVITÀ



Da sempre la mission dell'azienda è operare per contribuire al benessere e al progresso sociale attraverso prodotti e servizi di elevata qualità, utilizzando le tecnologie più efficienti e sicure, nel rispetto dell'ambiente e delle persone.

La sede di Vortice dal 1972 a Zoate di Tribiano a circa 14 Km da Milano.

Vortice ha raggiunto la leadership del mercato europeo, dedicando i suoi sforzi per la produzione di prodotti per la ventilazione, climatizzazione, riscaldamento, l'estrazione, la purificazione, il trattamento dell'aria, per applicazioni domestiche, commerciali ed industriali. Dal 1954 Vortice è sinonimo di qualità ed eccellenza, ottenute anche grazie agli investimenti e alla ricerca continua per migliorare l'efficienza e la qualità dei suoi prodotti.

VORTICE NEL MONDO

REGNO UNITO



La sede di Vortice Limited, a Burton on Trent nel East Midlands, è operativa dal 1977.

CINA



Nel 2012 nasce a ChangZhou, a circa 200 Km da Shanghai, Vortice Ventilation System.

AMERICA LATINA



Dal 2012 è operativa Vortice Latam a San José Costarica.

INDICE



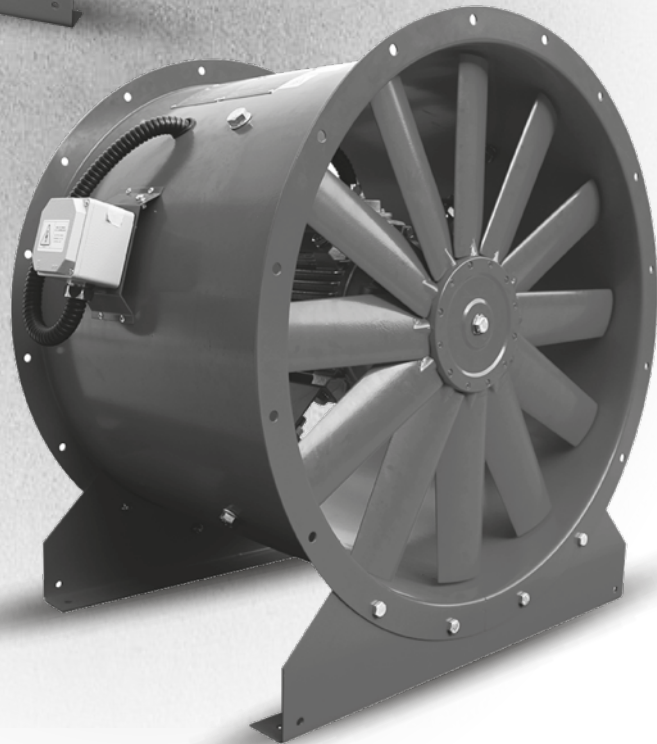
SERIE MPC HP

Ventilatori assiali intubati

pag. 4

SERIE MPC ED
Ventilatori assiali intubati
pag. 8

**ESTRAZIONE
FUMI CALDI**





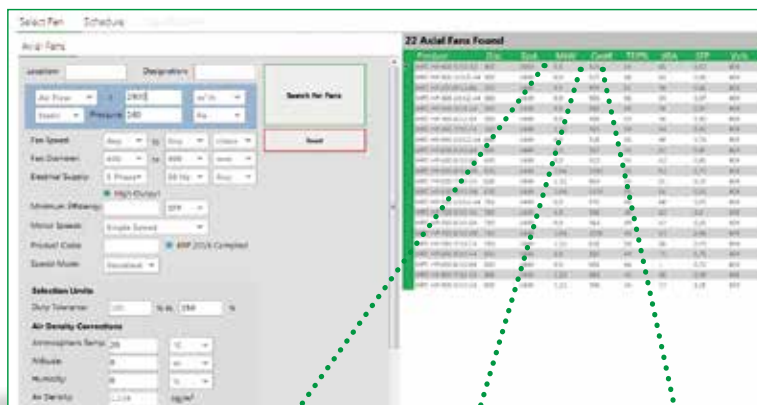
SERIE MPC HP

Ventilatori assiali intubati

Gli apparecchi della nuova gamma MPC HP sono ventilatori assiali intubati, conformi al Reg. ErP N° 327/2011/UE, con casse di alloggiamento lunghe e caratterizzati da elevate prestazioni e grandi efficienze. Le giranti, dinamicamente bilanciate per minimizzare le vibrazioni e assicurare il regolare funzionamento del prodotto, hanno pale regolabili da fermo per offrire elevata flessibilità prestazionale. Compatibili con il montaggio in orizzontale e verticale, i ventilatori della serie MPC HP sono progettati per soddisfare i requisiti di ventilazione di grandi ambienti commerciali ed industriali.

La serie si articola su 12 (da 400 mm a 1.400 mm), diametri nominali, con portate fino a 190.000 m³/h (52,8 m³/s); ogni diametro è a sua volta disponibile in una serie di varianti, tra loro differenti per numero e angolo di inclinazione delle pale, taglia e numero di poli e lunghezza della cassa, così da coprire un'ampia gamma di esigenze applicative.

- Casse di contenimento realizzate in lamiera di acciaio zincata a caldo a garanzia di elevata resistenza alla corrosione.
- Giranti in alluminio pressofuso con pale a profilo alare, a garanzia di elevate efficienze, a passo variabile (la regolazione dell'angolo di inclinazione si realizza da fermo).
- Motori monofase o trifase, a 2 o 4 poli, a seconda del modello, in classe F e caratterizzati da grado di protezione IP55. Motori trifase a doppia velocità (Dahlander), a 2/4 e 4/8 poli, disponibili su richiesta. La velocità dei motori trifase è regolabile mediante inverter (opzionali).
- Scatola morsettieria esterna, fuori dal flusso dell'aria, protetta con grado IP67.



VORTICE FAN SELECTION

Il programma consente di selezionare e configurare il ventilatore partendo dai dati relativi alla portata d'aria e alla pressione statica utile richiesta. Il programma risulta essere di facile utilizzo e consente di scegliere tra una vasta gamma di ventilatori adatti al punto di lavoro richiesto. È così possibile selezionare il miglior ventilatore in base alle esigenze specifiche dell'installazione o alle richieste del Progettista (minor emissione sonora, miglior efficienza energetica, resistenza al fuoco etc.). Una volta identificato il prodotto compatibile con le proprie esigenze, sarà possibile visualizzare e stampare la relativa scheda tecnica completa di disegni e dati elettrici specifici. A completamento della selezione, il programma consente di selezionare una vasta gamma di accessori compatibili con il ventilatore selezionato.



**COSTRUZIONE ROBUSTA E
RESISTENTE ALLA
CORROSIONE,**
grazie alle casse in lamiera
zincata a caldo

**ELEVATE
PRESTAZIONI**
Fino a 190.000 m³/h

**AMPIO RANGE DI
TEMPERATURE DI
FUNZIONAMENTO
CONTINUO**
-15 °C / + 50 °C

**INSTALLAZIONE SEMPLICE,
VELOCE ED ECONOMICA,**
grazie alle casse lunghe adottate
su tutti i modelli

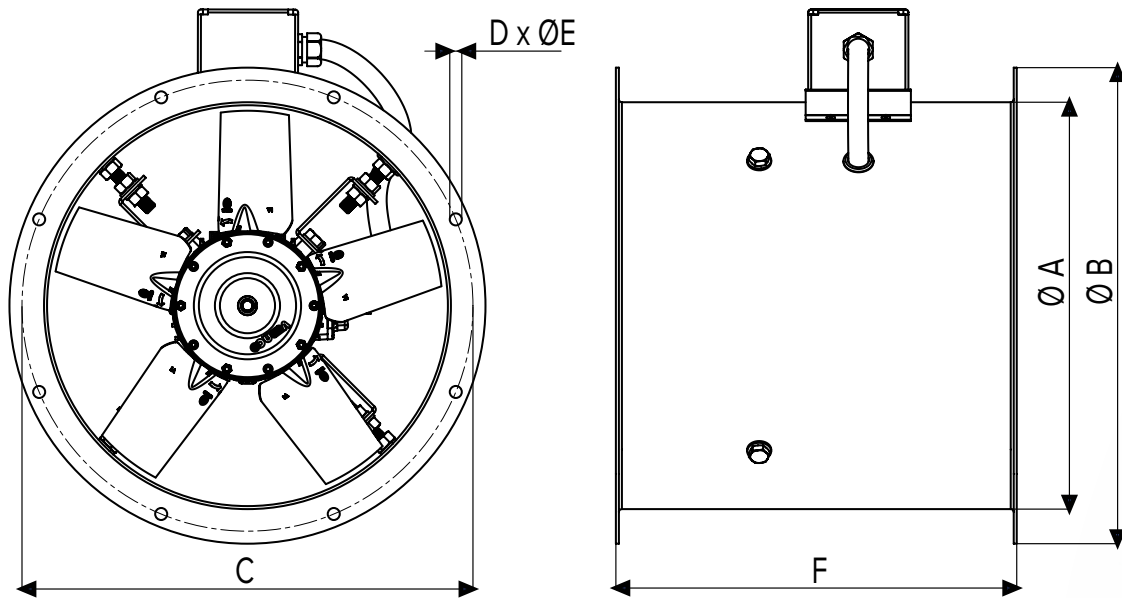




SERIE MPC HP

Ventilatori assiali intubati

DIMENSIONI



Diametro nominale	Taglia Motore	$\varnothing A$	$\varnothing B$	$\varnothing C$	$D \times \varnothing E$	F
400	80	400	475	450	8x $\varnothing 12$	400
	90					
450	80	450	475	500	8x $\varnothing 12$	400
	90					450
	100					450
500	80	500	580	560	12x $\varnothing 12$	400
	90					450
	100					450
560	80	560	645	620	12x $\varnothing 12$	400
	90					450
	100					450
	112					570
630	80	630	715	690	12x $\varnothing 12$	400
	90					450
	100					450
	112					570
	132					710
710	80	800	885	860	16x $\varnothing 12$	450
	112					450
	132					570
	160					710
	180					790
800	200	800	885	860	16x $\varnothing 12$	840
	80					450
	112					450
	132					570
	160					710
	180					790
	200					840

Diametro nominale	Taglia Motore	Ø A	Ø B	Ø C	D x Ø E	F
900	80	900	1000	970	16xØ12	450
	112					570
	132					710
	160					790
	180					
1000	80	1000	1110	1070	16xØ15	450
	112					590
	132					790
	160					840
	180					
1120	100	1120	1240	1190	20xØ15	590
	132					790
	160					840
	180					1000
	200					
1250	225	1250	1380	1320	20xØ15	590
	100					790
	132					840
	160					1000
	180					1100
1400	200	1400	1540	1470	20xØ15	590
	225					790
	250					840
	132					1000
	160					1100

Quote in mm

ACCESSORI



SLE/SLE-P
Silenziatori /
Silenziatori con bulbo centrale



NRD
Supporti antivibranti



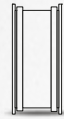
XS
Supporti antivibranti con molla
incorporata



MFL
Controflange
in lamiera zincata



MSC
Griglia in maglia
di acciaio galvanizzata



EBY
Connessioni flessibili,
resistenti fino a 70 °C



MFT
Flange di supporto in lamiera
d'acciaio zincata a caldo



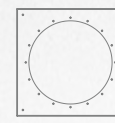
MFT-C
Flange di supporto in lamiera d'acciaio
protetta da rivestimento epossidico



BDD
Serranda circolare
ammortizzata di non ritorno
per aspiratori da tetto
(instal. verticale)



NRDO
Serranda circolare di
non ritorno per ventilatori
assiali (instal. verticale o
orizzontale)



MPT
Pannello di montaggio



IRET INVERTER
Regolatori di velocità a
variazione di frequenza



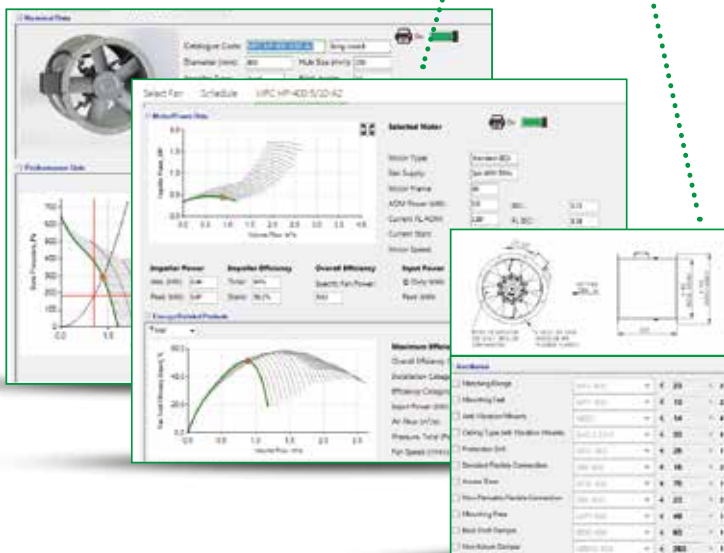
SERIE MPC ED

Ventilatori assiali intubati

Gli apparecchi della nuova serie MPC ED sono ventilatori assiali intubati a doppio uso (ventilazione in condizioni normali e utilizzo in emergenza, per evacuazione fumi), certificati F300/120 secondo la norma EN 12101-3 e conformi al Reg. ErP N° 327/2011/UE, con casse di alloggiamento lunghe e caratterizzati da elevate prestazioni e grandi efficienze. Le giranti, dinamicamente bilanciate per minimizzare le vibrazioni e assicurare il regolare funzionamento del prodotto, hanno pale regolabili da fermo per offrire elevata flessibilità prestazionale. Compatibili con il montaggio in orizzontale e verticale, i ventilatori della serie MPC ED sono progettati per soddisfare i requisiti di ventilazione di grandi ambienti commerciali ed industriali.

La Serie si articola su 12 (da 400 mm a 1.400 mm), diametri nominali, con portate fino a 190.000 m³/h (52,8 m³/s); ogni diametro è a sua volta disponibile in una serie di varianti, tra loro differenti per numero e angolo di inclinazione delle pale, taglia e numero di poli e lunghezza della cassa, così da coprire un'ampia gamma di esigenze applicative.

- Casse di contenimento realizzate in lamiera di acciaio zincata a caldo a garanzia di elevata resistenza alla corrosione.
- Giranti in alluminio pressofuso con pale a profilo alare, a garanzia di elevate efficienze, a passo variabile (la regolazione dell'angolo di inclinazione si realizza da fermo).
- Motori monofase o trifase, a 2 o 4 poli, a seconda del modello, in classe H e caratterizzati da grado di protezione IP55. Motori trifase a doppia velocità (Dahlander), a 2/4 e 4/8 poli, disponibili su richiesta. La velocità dei motori trifase è regolabile mediante inverter (opzionali).
- IP67 terminal box mounted externally, outside the air-flow.



VORTICE FAN SELECTION

Il programma consente di selezionare e configurare il ventilatore partendo dai dati relativi alla portata d'aria e alla pressione statica utile richiesta. Il programma risulta essere di facile utilizzo e consente di scegliere tra una vasta gamma di ventilatori adatti al punto di lavoro richiesto. È così possibile selezionare il miglior ventilatore in base alle esigenze specifiche dell'installazione o alle richieste del Progettista (minor emissione sonora, miglior efficienza energetica, resistenza al fuoco etc.). Una volta identificato il prodotto compatibile con le proprie esigenze, sarà possibile visualizzare e stampare la relativa scheda tecnica completa di disegni e dati elettrici specifici. A completamento della selezione, il programma consente di selezionare una vasta gamma di accessori compatibili con il ventilatore selezionato.

ESTRAZIONI FUMI CALDI

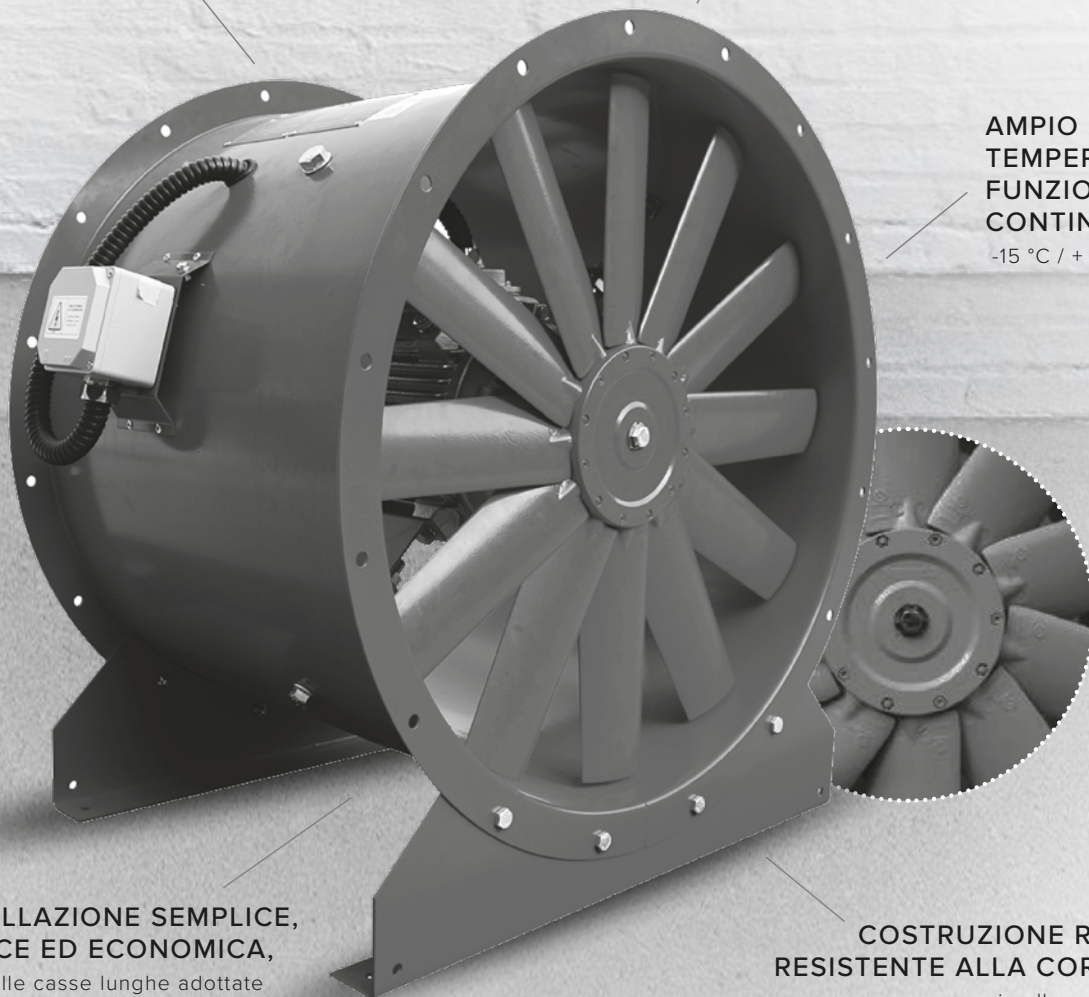
Temperatura massima secondo la norma EN 12101-3 (estrazione fumi caldi): 300 °C per 2 ore.

ELEVATE PRESTAZIONI

Fino a 190.000 m³/h

AMPIO RANGE DI TEMPERATURE DI FUNZIONAMENTO CONTINUO

-15 °C / + 50 °C



**INSTALLAZIONE SEMPLICE,
VELOCE ED ECONOMICA,**
grazie alle casse lunghe adottate
su tutti i modelli

**COSTRUZIONE ROBUSTA E
RESISTENTE ALLA CORROSIONE,**
grazie alle casse in lamiera
zincata a caldo

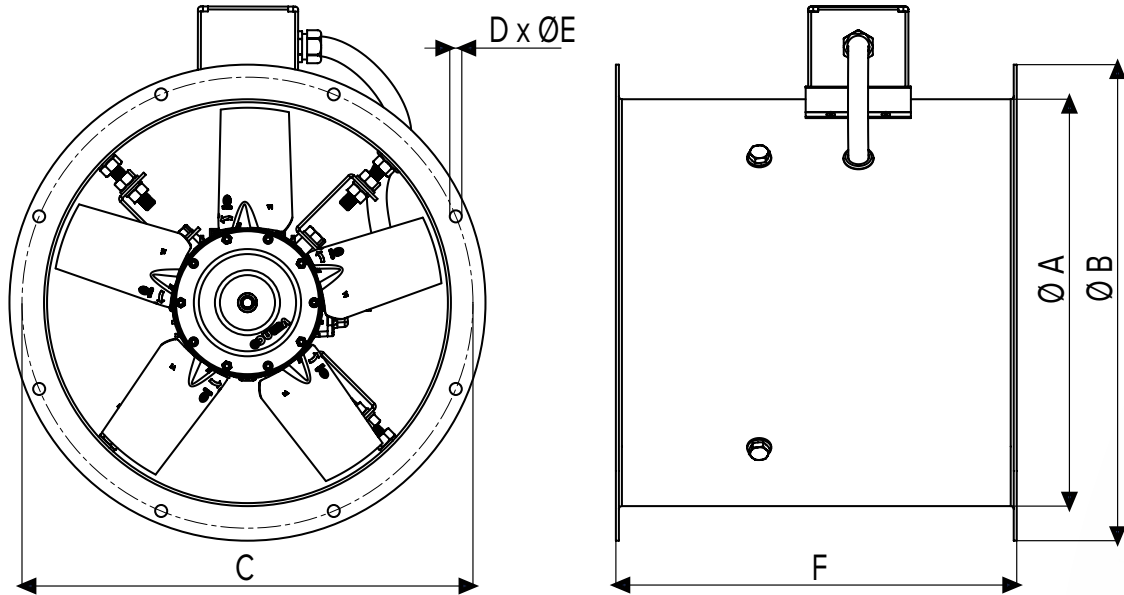




SERIE MPC ED

Ventilatori assiali intubati

DIMENSIONI



Diametro nominale	Taglia Motore	$\varnothing A$	$\varnothing B$	$\varnothing C$	$D \times \varnothing E$	F
400	80	400	475	450	8x $\varnothing 12$	400
	90					
500	80	500	580	560	12x $\varnothing 12$	400
	90					450
	100					400
560	80	560	645	620	12x $\varnothing 12$	400
	90					450
	100					570
	112					400
	132					450
630	80	630	715	690	12x $\varnothing 12$	400
	90					450
	100					570
	112					710
	132					450
710	80	800	885	860	16x $\varnothing 12$	450
	112					570
	132					710
	160					790
	180					840
800	200	800	885	860	16x $\varnothing 12$	450
	80					570
	112					710
	132					790
	160					840
	180					450
	200					570
	80					710
	112					790
	132					840

Diametro nominale	Taglia Motore	Ø A	Ø B	Ø C	D x Ø E	F
900	80	900	1000	970	16xØ12	450
	112					570
	132					710
	160					790
	180					
1000	80	1000	1110	1070	16xØ15	450
	112					590
	132					790
	160					840
	180					
1120	200	1120	1240	1190	20xØ15	590
	100					790
	132					840
	160					1000
	180					
1250	225	1250	1380	1320	20xØ15	590
	100					790
	132					840
	160					1000
	180					1100
1400	250	1400	1540	1470	20xØ15	590
	132					790
	160					840
	180					1000
	200					1100

Quote in mm

ACCESSORI



SLE/SLE-P
Silenziatori /
Silenziatori con bulbo centrale



NRD
Supporti antivibranti



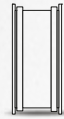
XS
Supporti antivibranti con molla
incorporata



MFL
Controflange
in lamiera zincata



MSC
Griglia in maglia
di acciaio galvanizzata



EBY
Connessioni flessibili,
resistenti fino a 70 °C



MFT
Flange di supporto in lamiera
d'acciaio zincata a caldo



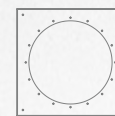
MFT-C
Flange di supporto in lamiera d'acciaio
protetta da rivestimento epossidico



BDD
Serranda circolare
ammortizzata di non ritorno
per aspiratori da tetto
(instal. verticale)



NRDO
Serranda circolare di
non ritorno per ventilatori
assiali (instal. verticale o
orizzontale)



MPT
Pannello di montaggio



IRET INVERTER
Regolatori di velocità a
variazione di frequenza

Vortice Elettrosociali S.p.A
Strada Cerca, 2
Frazione di Zoate
20067 Tribiano (Milano)
Tel. (+39) 02 906991
Fax (+39) 02 90699625
Italia
www.vortice.com

Vortice Limited
Beeches House-Eastern
Avenue Burton on Trent
DE13 0BB
Tel. (+44) 1283-49.29.49
Fax (+44) 1283-54.41.21
United Kingdom
www.vortice.ltd.uk

Vortice Ventilation System
(ChangZhou) Co.LTD
No. 388 West Huanghe Road
Building 19, ChangZhou
Post Code: 213000
China
Tel. (+86) 0519 88990150
Fax (+86) 0519 88990151
www.vortice-china.com

Vortice Latam S.A.
3er Piso, Oficina 9-B
Edificio Meridiano
Guachipelín, Escazú
San José, Costa Rica
PO Box 10-1251
Tel. (+506) 2201.6219
Fax (+506) 2201.6239
www.vortice-latam.com

